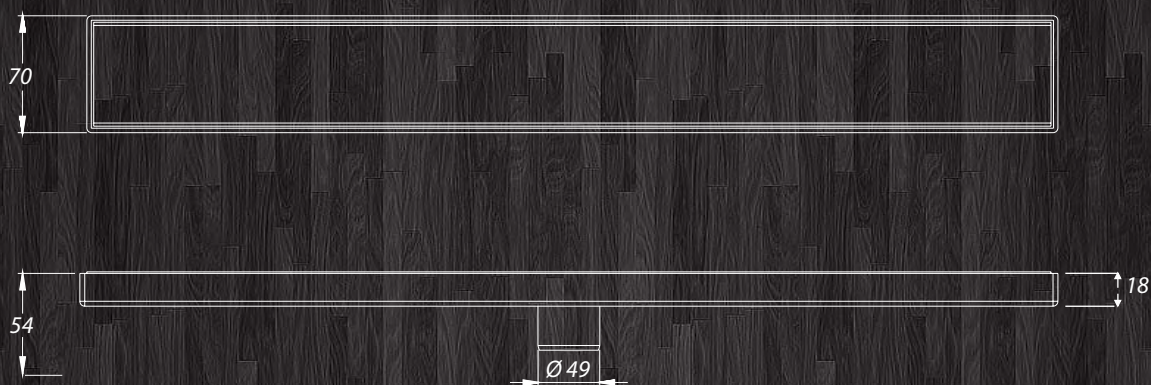




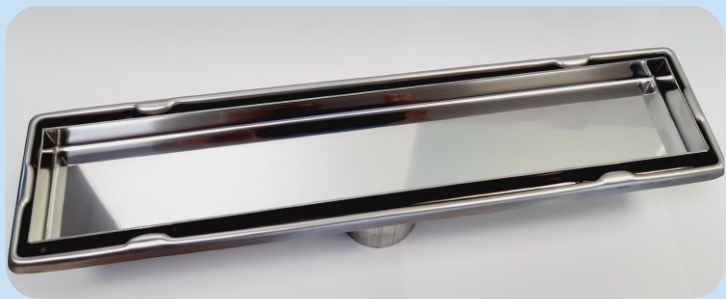
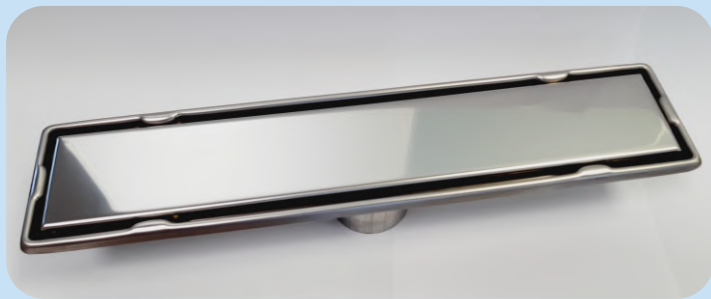
LONG DRAIN

Stainless Steel Aisi 304



Piletta rettangolare per scarico doccia in acciaio inossidabile Aisi 304 tappo reversibile e piastrellabile - varie lunghezze - disponibile anche con sifone in plastica

*Rectangular shower waste in Aisi 304 stainless steel
reversible tile holder cover - various lengths - also available with plastic siphon.*



CODICE
CODE

LD7X33
LD7X40
LD7X50
LD7X60

FORMATO
SIZE

cm 7 x cm 33
cm 7 x cm 40
cm 7 x cm 50
cm 7 x cm 60

MATERIALE
MATERIAL

Acciaio Aisi 304
Acciaio Aisi 304
Acciaio Aisi 304
Acciaio Aisi 304

SCARICO
OUTLET

Ø49 mm / 2"
Ø49 mm / 2"
Ø49 mm / 2"
Ø49 mm / 2"

PESO
WEIGHT

gr 550
gr 660
gr 810
gr 960



Disponibile anche con sifone scarico orizzontale Ø40 mm oppure Ø50 mm marcato Made in Italy (cod. LD7x33-SIF40 / LD7x33-SIF50). Altezza complessiva con sifone montato 91mm.

Also available with horizontal outlet siphon Ø40 mm or Ø50 mm marked Made in Italy (code LDSIF40 / LDSIF50). Overall height with siphon 91mm.

Su richiesta può essere fornito il medesimo sifone completo di guaina impermeabilizzante misura 1mt x 33cm.

Upon request, the same siphon can be supplied complete with waterproofing sheath in size 1m x 33cm.

